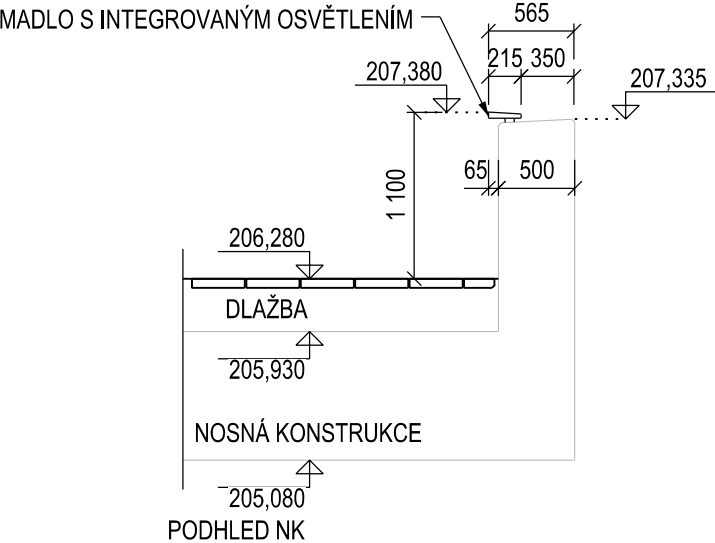
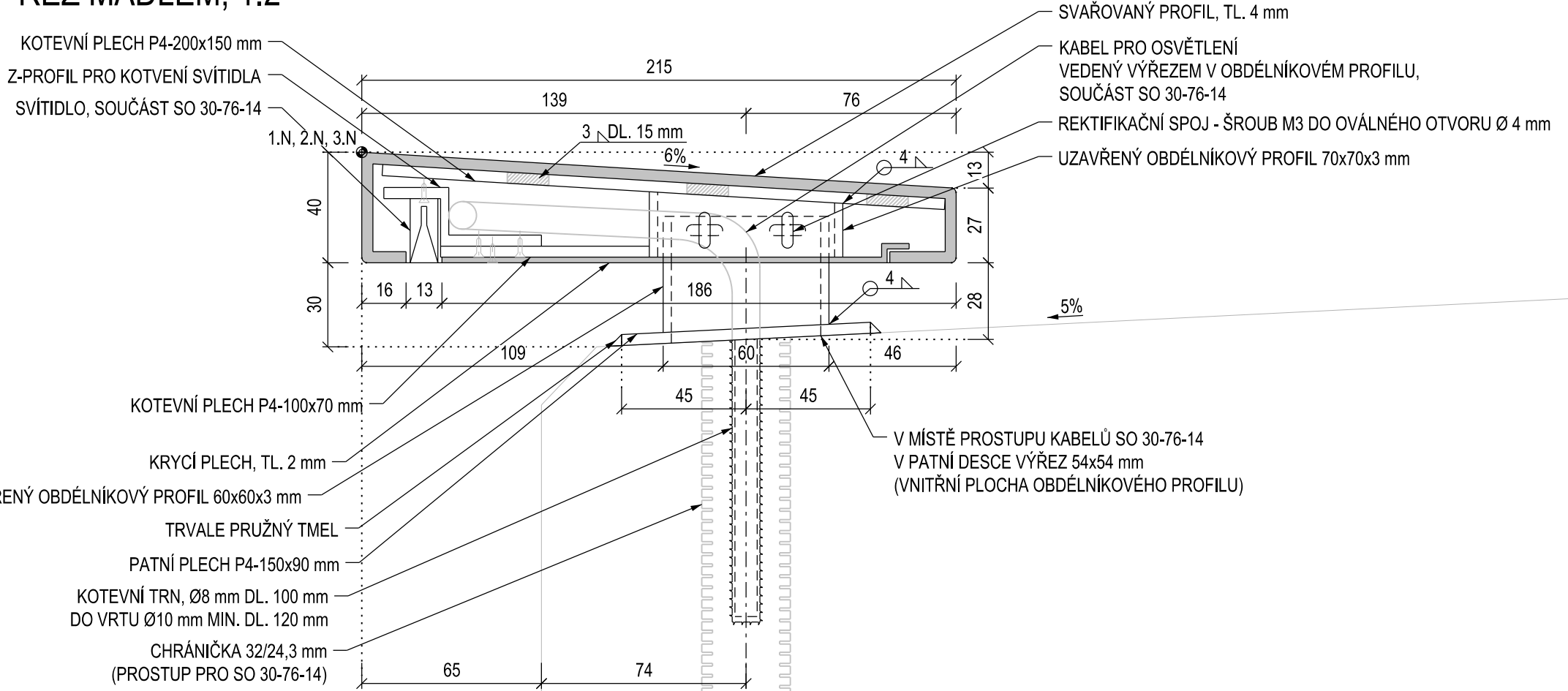


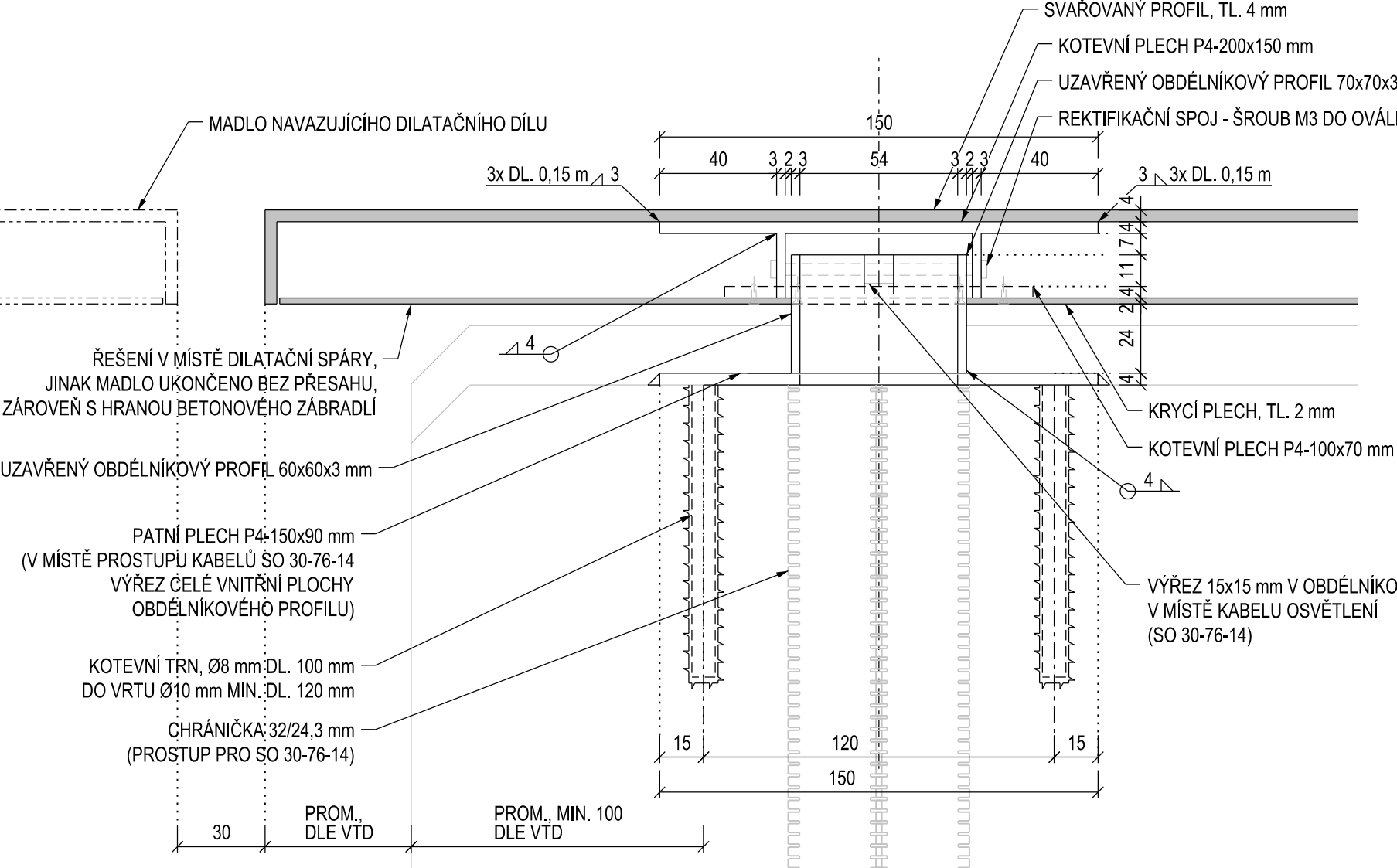
SCHÉMA VÝŠKOVÉHO USPOŘÁDÁNÍ  
VODOROVNÁ ČÁST



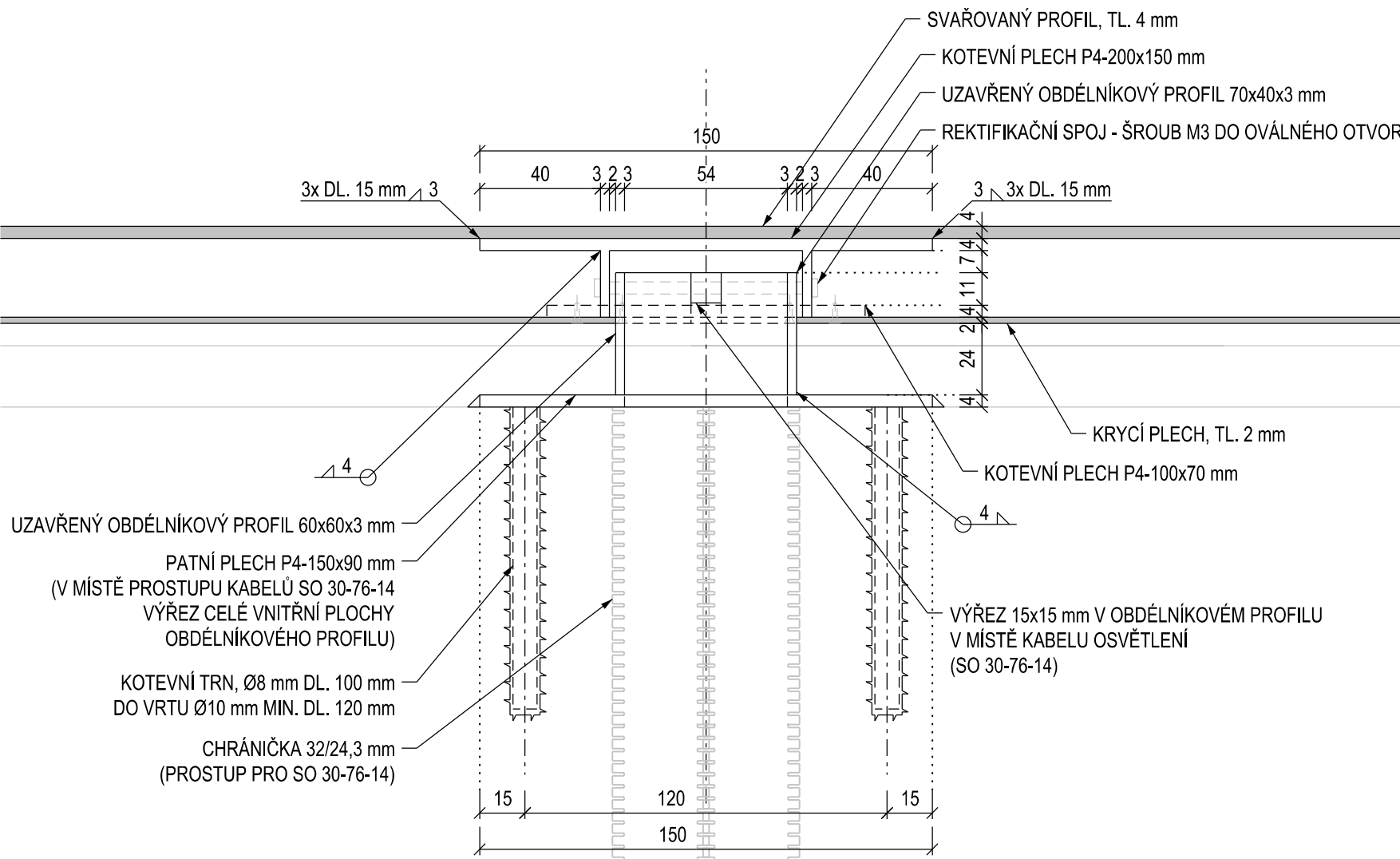
ŘEZ MADLEM, 1:2



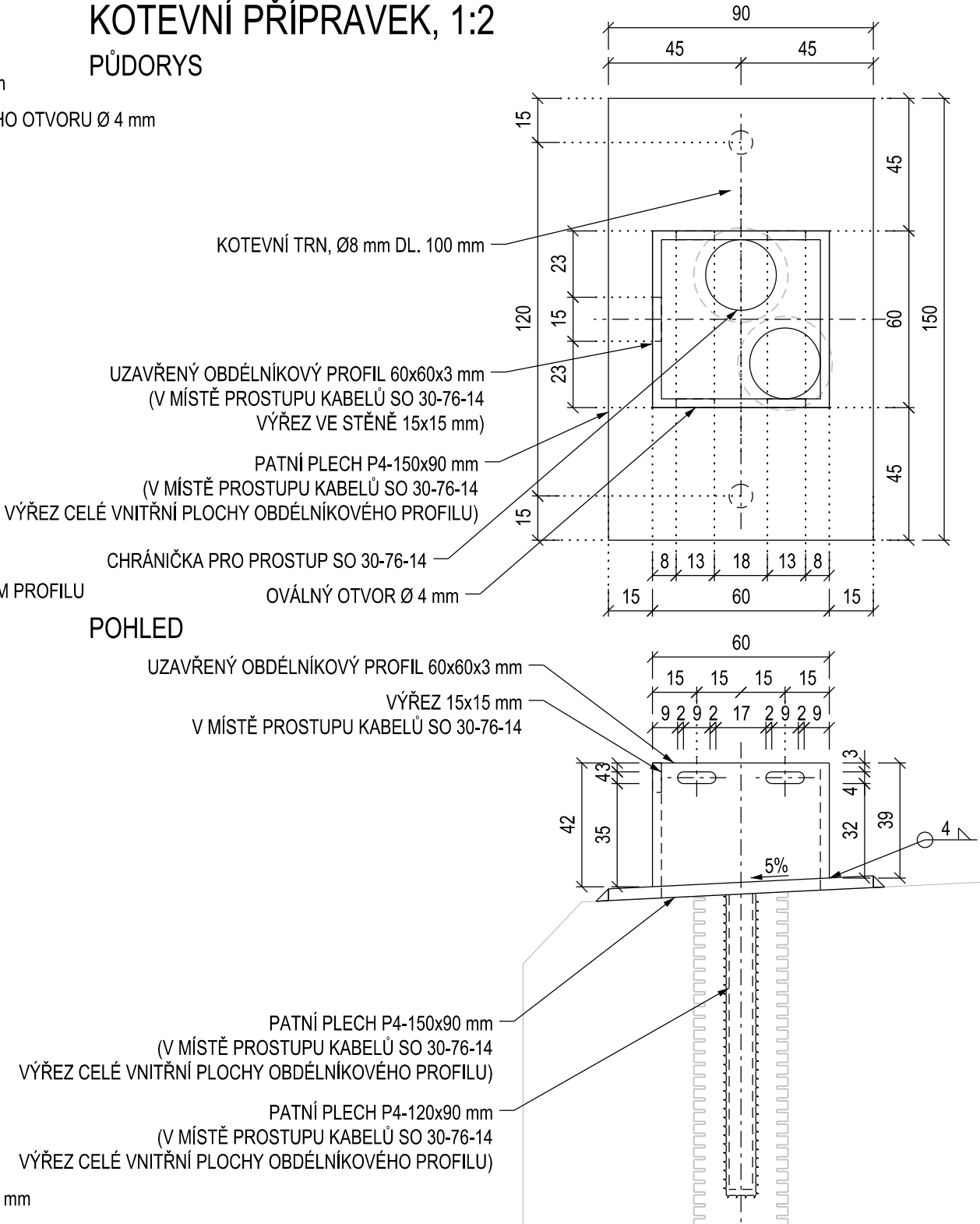
ŘEZ KRAJNÍM SLOUPKEM, 1:2



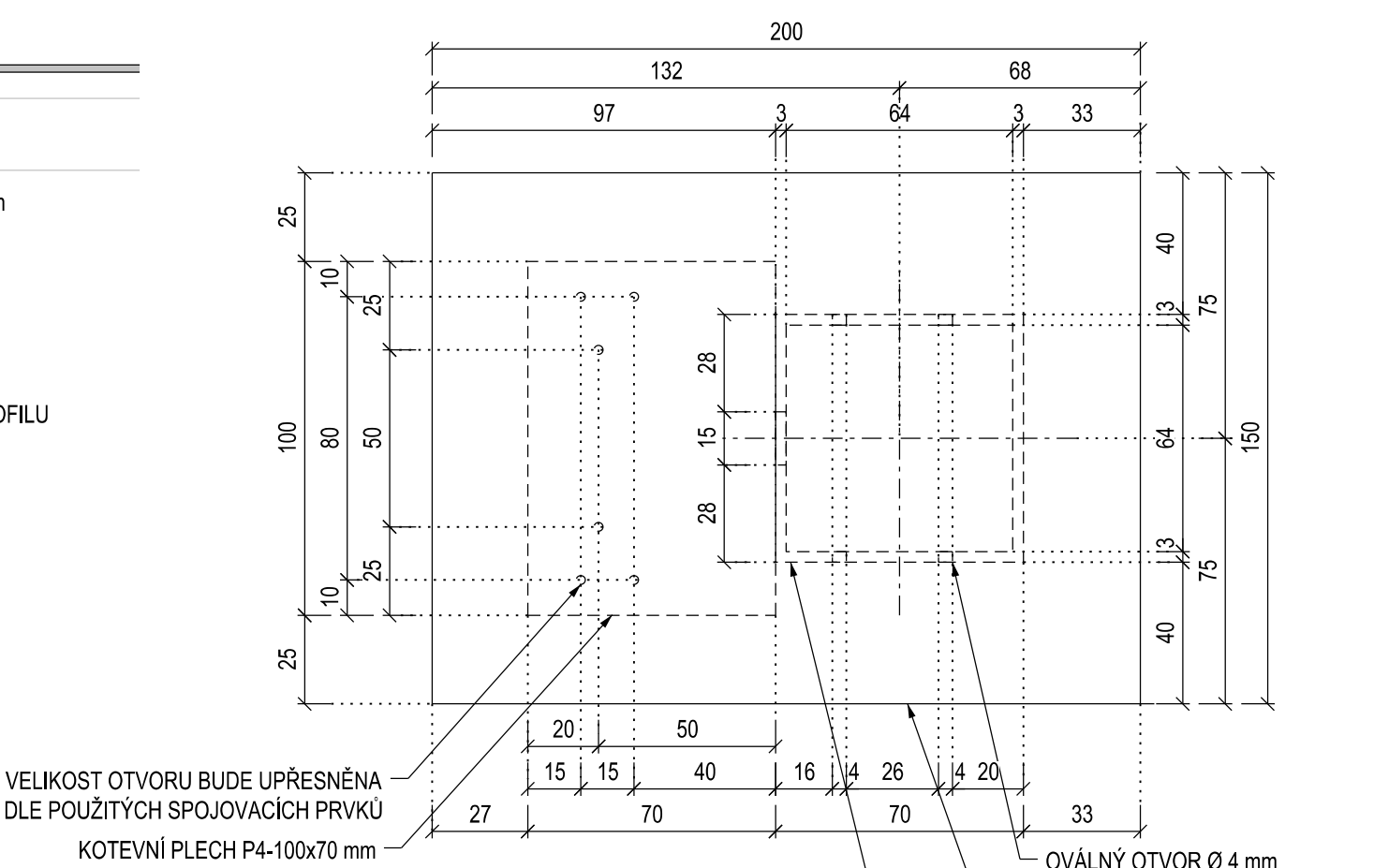
ŘEZ VNITŘNÍM SLOUPKEM, 1:2



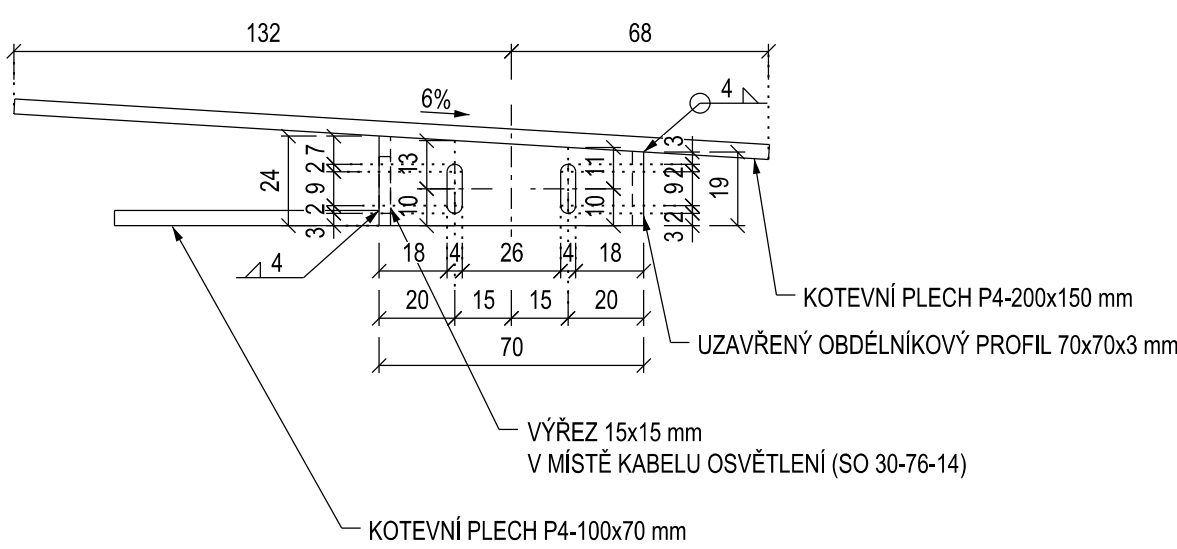
KOTEVNÍ PŘÍPRAVEK, 1:2  
PŮDORYS



HLAVA SLOUPKU, 1:2  
PŮDORYS



POHLED



POZNÁMKY

- VŠEOBECNÉ INFORMACE JSOU UVEDENY V PŘÍLOZE Č. 1-0.0.1 - TECHNICKÁ ZPRÁVA
- VÝKRES SLOUŽÍ JAKO PODKLAD PRO ZPRACOVÁNÍ VÝROBNÍ DOKUMENTACE,
- PŘED ZAHÁJENÍM VÝROBY BUDE PROVEDENO ZAMĚŘENÍ SKUTEČNÉHO PROVEDENÍ BETONOVÉHO ZÁBRADLÍ
- A VTD MADLA BUDE PŘEDLOŽENA K ODSOUHLASENÍ ZÁSTUPCI INVESTORA, SPRÁVCE A PROJEKTANTOVI
- DÉLKY JEDNOTLIVÝCH MONTÁŽNÍCH DÍLŮ BUDOU UPŘESNĚNY VE VTD ZHOTOVITELE
- ZAOBLNĚNÍ HRAN R = 2 mm
- PODROBNÁ SPECIFIKACE MATERIÁLŮ A POŽADAVKY NA PKO A BAREVNÉ ŘEŠENÍ VIZ PŘÍLOHA Č. 1-0.0.1 - TECHNICKÁ ZPRÁVA
- DO KONSTRUKCE MADLA JE NUTNO UMÍSTIT CHRÁNIČKY A KABELY PRO VEDENÍ OSVĚTLENÍ (SO 30-76-14)
- KONKRÉTNÍ VEDENÍ CHRÁNIČEK A KABELŮ JE NUTNO KONZULTOVAT SE ZHOTOVITELEM A PROJEKTANTEM SO 30-76-14
- SOUVISEJÍCÍ TVAR ZÁBRADLÍ VIZ PŘÍLOHY Č. 2-4.1.1, 2-4.1.2 A 2-4.1.3

MATERIÁL:

TRÍDA PROVEDENÍ EXC2 DLE PŘÍLOHY C K ČSN EN 1993-1-1 ed. 2  
PODROBNÁ SPECIFIKACE MATERIÁLŮ JE UVEDENA V TECHNICKÉ ZPRÁVĚ

OCELOVÉ PRVKY MADLA

S235 JR + AR

KOTEVNÍ TRNY

A4-70

Paré:

Orientační schéma:

Razítko oprávněné osoby:

Revize:	Datum:	Popis:	Podpis:	Datum:
000	03.12.2021	Definitivní odevzdání dokumentace PDPS	Ing. Jiří Elbel	

<b>Stavebník / investor:</b>	<b>Správa železnic, státní organizace</b>	<b>SPRÁVA ŽELEZNIC</b>
Adresa:	Dlážděná 1003/7, 110 00 Praha 1	
Zástupce investora:	Stavební správa západ	
Adresa:	Sokolovská 1955/278, 190 00 Praha 9	

<b>Zhotovitel díla:</b>	<b>SUDOP PRAHA a.s.</b>	<b>SUDOP PRAHA</b>
Adresa:	Olšanská 1a, 130 00 Praha 3	
Kontakt:	T: +420 605 229 020 E: praha@sudop.cz	
Zhotovitel části / objektu:	<b>SUDOP PRAHA a.s.</b>	<b>SUDOP PRAHA</b>
Adresa:	Olšanská 1a, 130 00 Praha 3	
Kontakt:	T: +420 605 229 020 E: praha@sudop.cz	
Hlavní projektant (HIP):	Ing. Tomáš Martinek	Specialista: Ing. Jakub Göringer, Ph.D.

<b>Název stavby / akce:</b>	<b>VÝSTAVBA LÁVKY V ŽST. PRAHA - SMÍCHOV</b>	Označení (S-kód): <b>S631700316</b>
		Zakázka: <b>20-303.209</b>
<b>Název části:</b>	Mosty, propustky a zdi	Označení části: <b>D.2.1.04</b>
<b>Název objektu:</b>	<b>Lávka pro pěší</b>	Číslo objektu / komplexu: <b>SO 30-22-01.1</b>
<b>Název přílohy:</b>	Výkres madla s integrovaným osvětlením - část 2	Číslo přílohy: <b>2 . 4.1.7</b>
<b>Název dílčí části přílohy:</b>		Stupeň dokumentace: <b>PDPS</b>
Odpovědný projektant:	Zpracovatel přílohy:	Měřítka: 1:2
Ing. Jakub Göringer, Ph.D.	Ing. Eliška Matušková	Formáty: 6xA4
Kraj:	Katastrální území:	TUDU: viz textová část
Praha	Smíchov	Smluvní datum zpracování: 12/2021

Š-kód:	Stupeň dokumentace:	Část:	Objekt:	Příloha:	Revize:
S631700316	PDP	D2104	S0302201	01	00

DOKUMENT LZE UŽÍVAT POUZE VE SMYSLU PŘÍBĚŽNÉ SMLOUVY O DÍLO, ŽÁDÁ, JEHO ČÁST NEMŮŽE BYT DĚLOM A L121/2000 SS, KOPÍROVÁNÍ NEBO JINÝM ZPŮSOBEM ROZŠÍŘOVÁNÍ. BEZ SOUHLASU SUDOP PRAHA A.S.